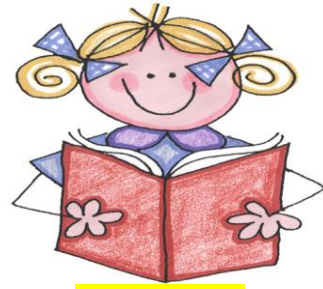


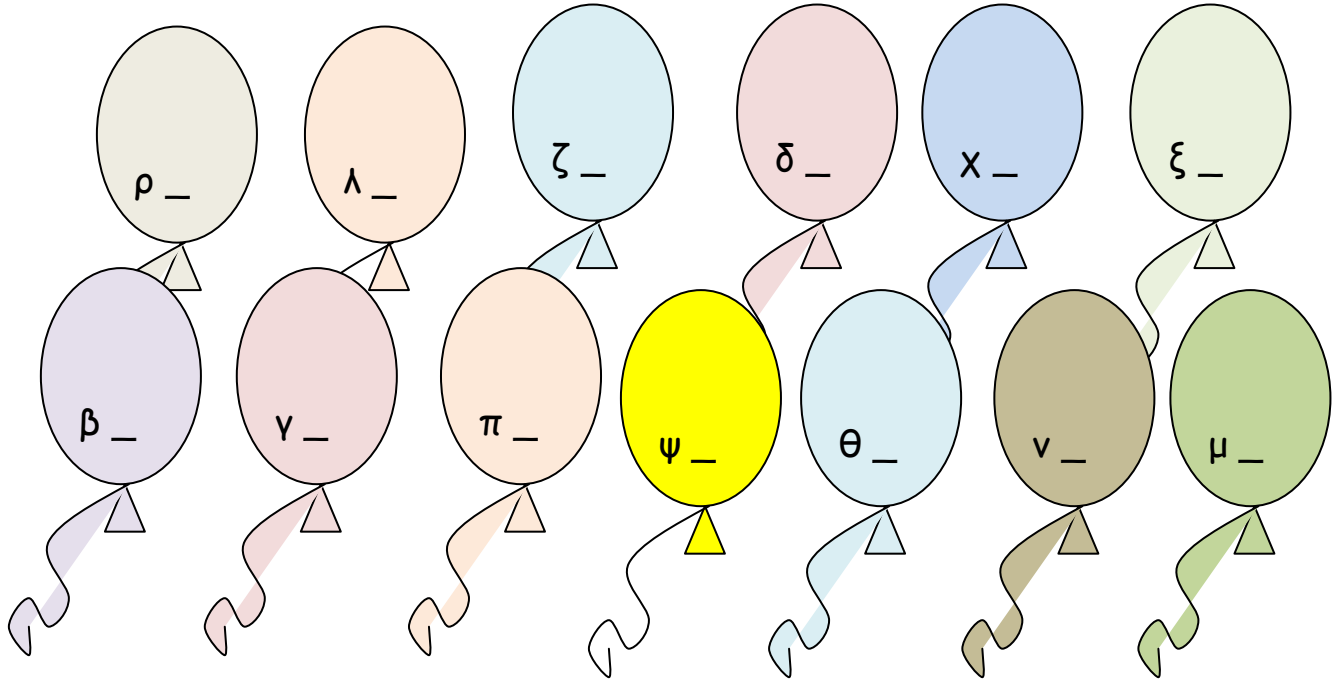
Όνομα:

ΕΙ ΕΙ

Ειρήνη



1. Γράφω **ΕΙ** μέσα στο κάθε μπαλόνι και διαβάζω. (**Ανάγνωση**)



2. Συμπληρώνω το **ΕΙ**, διαβάζω και βάζω τόνο όπου πρέπει.

γραφ_ _ ο, _ _ κοσι, αστ_ _ ο

θ_ _ ος, λεωφορ_ _ ο, εκ_ _ ,

ον_ _ ρο, _ _ κονα εμ_ _ ς,

χ_ _ μωνας, κουρ_ _ ο, γ_ _ τονας

Να θυμάσαι! Όταν το ει τονίζεται ο τόνος μπαίνει στο ι.(ψυγείο)



3. **Ανάγνωση**

Γραφείο, ψυγείο, εικόνα, είκοσι, καφενείο,
πετεινός, χειμώνας, μάγειρας, Ειρήνη, Θεία,
εσείς, σχολείο, πειρατής, Φωτεινή, λεωφορείο,
αστείο, χείλη, λαχείο, κλειδιά, μουσείο, εμείς